

REMONT MIESZKANIA PRZY UL.ZIELONOGÓRSKIEJ 4-87

Lp.	Podstawa	Opis i wyliczenia	j.m.	Poszcz	Razem
1					
1	KNNR 3 d.1 0801-07	Zerwanie posadzek z tworzyw sztucznych 2.60*3.22+2.83*1.0+1.15*3.83	m <sup>2</sup> m <sup>2</sup>	15.607	
				<b>RAZEM</b>	<b>15.607</b>
2	KNR 4-01 d.1 0429-06	Rozebranie płyt podłogowych i parkietu 2.83*1.0+1.15*3.83+3.65*5.52	m <sup>2</sup> m <sup>2</sup>	27.383	
				<b>RAZEM</b>	<b>27.383</b>
3	KNR 4-01 d.1 0820-03	Przybicie do podłóg płyt wiórowych 2.83*1.0+1.15*3.83+2.60*3.22+3.65*5.52	m <sup>2</sup> m <sup>2</sup>	35.755	
				<b>RAZEM</b>	<b>35.755</b>
4	KNR 4-01 d.1 0411-01	Wymiana elementów podłóg z desek - legary na podsypce 18.2	m m	18.200	
				<b>RAZEM</b>	<b>18.200</b>
5	KNR 4-01 d.1 0411-03	Wymiana elementów ślepych podłóg z desek niestruganych o grubości 25 mm 2.60*3.22	m <sup>2</sup> m <sup>2</sup>	8.372	
				<b>RAZEM</b>	<b>8.372</b>
6	KNR 4-01 d.1 0429-02	Rozebranie elementów stropów drewnianych - zasypek 8.37	m <sup>2</sup> m <sup>2</sup>	8.370	
				<b>RAZEM</b>	<b>8.370</b>
7	KNNR 2 d.1 1206-02	Posadzki z wykładzin z tworzyw sztucznych rulonowych bez warstwy izolacyjnej typu Gamrat ,gr. min 2.0mm. grubość warstwy ścieralnej min 0.30 mm,klasa ścieralności T,wgniecenie resztkowe-max 0.2 mm, odporność na oddziaływanie krzesła na rolkach. 35.75	m <sup>2</sup> m <sup>2</sup>	35.750	
				<b>RAZEM</b>	<b>35.750</b>
8	KNNR 2 d.1 1206-04	Listwy do posadzek przyścienne z polichlorku winylu klejone (2.83+1.0)*2+(1.15+3.83)*2+(3.65+5.52)*2+(2.60+3.22)*2	m m	47.600	
				<b>RAZEM</b>	<b>47.600</b>
9	KNNR 3 d.1 0702-05	Wykucie z muru i wstawienie nowych drzwi płytowych, z drewnianą ramą konstrukcyjną,wypełnione ramą stabilizacyjną. 0.8*2.0*3	m <sup>2</sup> m <sup>2</sup>	4.800	
				<b>RAZEM</b>	<b>4.800</b>
10	KNNR 3 d.1 0702-06	Wykucie z muru i wstawienie nowych drzwi zewnętrznych o konstrukcji wzmocnionej,wyposażone w zamek wielozastawkowy i numer mieszkania. 0.9*2.0	m <sup>2</sup> m <sup>2</sup>	1.800	
				<b>RAZEM</b>	<b>1.800</b>
11	KNNR 3 d.1 0601-01	Odbicie tynków z zaprawy wapiennej lub cem.-wapiennej na ścianach, filarach, pilastrach 45.0	m <sup>2</sup> m <sup>2</sup>	45.000	
				<b>RAZEM</b>	<b>45.000</b>
12	KNNR 3 d.1 0603-01	Tynki wewn.zwykłe kat. III wykonyw.ręcznie na ścianach i słupach bez osiatkowania 45.0	m <sup>2</sup> m <sup>2</sup>	45.000	
				<b>RAZEM</b>	<b>45.000</b>
13	KNNR 2 d.1 1209-01	Posadzki jedno i wielobarwne z płytek z kamieni sztucznych o wym. 20x20 cm układane metodą regularną na zaprawie klejowej gr. 3 mm , płytki z gresu porcelanowego,odporność na ścieranie min. IV kl. , antypoślizgowe. 1.53*1.98	m <sup>2</sup> m <sup>2</sup>	3.029	
				<b>RAZEM</b>	<b>3.029</b>
14	KNNR 2 d.1 1209-05	Cokoliki z kształtek z kamieni sztucznych układanych na zaprawie klejowej (1.53+1.98)*2	m m	7.020	
				<b>RAZEM</b>	<b>7.020</b>
15	KNNR 3 d.1 0605-04	Dwukrotne malowanie tynków wewnętrznych ścian i sufitów farbą emulsyjną z przygotowaniem powierzchni (47.6+7.02)*2.80+38.8	m <sup>2</sup> m <sup>2</sup>	191.736	
				<b>RAZEM</b>	<b>191.736</b>
16	KNR 4-01 d.1 0354-13	Wykucie z muru krętek wentylacyjnych, drzwiczek 3.0	szt. szt.	3.000	
				<b>RAZEM</b>	<b>3.000</b>
17	KNR 4-01 d.1 0322-02	Obsadzenie krętek wentylacyjnych w ścianach z cegieł	szt.		

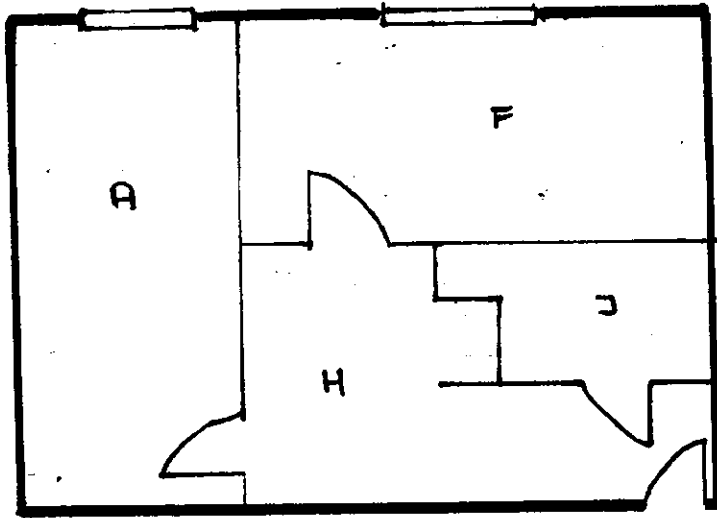
REMONT MIESZKANIA PRZY UL.ZIELONOGÓRSKIEJ 4-87

Lp.	Podstawa	Opis i wyliczenia	j.m.	Poszcz	Razem
		3.0	szt.	3.000	
				<b>RAZEM</b>	<b>3.000</b>
18	KNR 4-01 d.1 1212-28	Dwukrotne malowanie farbą olejną rur wodociagowych i gazowych o średnicy do 50 mm 16.0	m		
			m	16.000	
				<b>RAZEM</b>	<b>16.000</b>
19	KNR 4-01 d.1 1212-40	Dwukrotne malowanie farbą olejną rur kanalizacyjnych żeliwnych 3.50	m		
			m	3.500	
				<b>RAZEM</b>	<b>3.500</b>
20	KNR 4-01 d.1 1212-19	Dwukrotne malowanie farbą olejną grzejników radiatorowych 0.60*1.40	m <sup>2</sup>		
			m <sup>2</sup>	0.840	
				<b>RAZEM</b>	<b>0.840</b>
21	KNR 4-01 d.1 1209-07	Jednokrotne malowanie farbą olejną uprzednio malowanej stolarki drzwiowej, ścianek i szafek o powierzchni do 1.0 m <sup>2</sup> 12.5	m <sup>2</sup>		
			m <sup>2</sup>	12.500	
				<b>RAZEM</b>	<b>12.500</b>
22	KNR 4-01 d.1 0321-02 analogia	Montaż nakładek z pcw na parapety 2.0	szt.		
			szt.	2.000	
				<b>RAZEM</b>	<b>2.000</b>
23	KNNR 8 d.1 0113-05	Wymiana podejścia dopływowego pod płuczki o połączeniu elastycznym 1.0	szt.		
			szt.	1.000	
				<b>RAZEM</b>	<b>1.000</b>
24	KNNR 8 d.1 0208-05	Wymiana podejścia odpływowego z PCW o śr.50 mm z uszczelnieniem pierścieniem gumowym na ścianie 2.0	szt		
			szt	2.000	
				<b>RAZEM</b>	<b>2.000</b>
25	KNNR 8 d.1 0208-07	Wymiana podejścia odpływowego z PCW o śr.110 mm z uszczelnieniem pierścieniem gumowym na ścianie 1.0	szt		
			szt	1.000	
				<b>RAZEM</b>	<b>1.000</b>
26	KNNR 8 d.1 0113-01	Wymiana podejścia dopływowego pod zawory czepalne, baterie o śr.15 mm 3.0	szt.		
			szt.	3.000	
				<b>RAZEM</b>	<b>3.000</b>
27	KNNR 8 d.1 0218-02	Wymiana ustępu z miską porcelanową i płuczką z PCW "dolnopłuk" 1.0	kpl		
			kpl	1.000	
				<b>RAZEM</b>	<b>1.000</b>
28	KNNR 8 d.1 0217-02	Wymiana wanny stalowej bez obudowy 1.0	kpl		
			kpl	1.000	
				<b>RAZEM</b>	<b>1.000</b>
29	KNNR 8 d.1 0215-04	Wymiana zlewozmywaka z blachy emaliowanego bez wsporników 1.0	szt		
			szt	1.000	
				<b>RAZEM</b>	<b>1.000</b>
30	KNNR 8 d.1 0118-04	Wymiana baterii umywalkowej lub zmywakowej ściennej o śr.15 mm, z głowicą ceramiczną. 1.0	szt		
			szt	1.000	
				<b>RAZEM</b>	<b>1.000</b>
31	KNNR 8 d.1 0118-08	Wymiana baterii wannowej ściennej z natryskiem węzowym 1	szt		
			szt	1.000	
				<b>RAZEM</b>	<b>1.000</b>
32	KNR 4-02 d.1 0220-05	Wymiana elementów zestawu umywalkowego - syfon z tworzywa 1.0	szt.		
			szt.	1.000	
				<b>RAZEM</b>	<b>1.000</b>
33	KNNR 4 d.1 0122-05	Dotatki za wykonanie obustronnych podejść do wodomierzy skrzydełkowych mieszkaniowych o śr. nominalnej 15 mm w rurociągach stalowych 1.0	kpl.		
			kpl.	1.000	
				<b>RAZEM</b>	<b>1.000</b>
34	KNNR 4 d.1 0140-01	Wodomierze skrzydełkowe domowe o śr. nominalnej 15 mm 1.0	kpl.		
			kpl.	1.000	
				<b>RAZEM</b>	<b>1.000</b>

REMONT MIESZKANIA PRZY UL.ZIELONOGÓRSKIEJ 4-87

Lp.	Podstawa	Opis i wyliczenia	j.m.	Poszcz	Razem
35	KNNR 4 d.1 0111-01	Rurociągi z tworzyw sztucznych (PP, PE, PB) o śr. zewnętrznej 20 mm o połączeniach zgrzewanych, na ścianach w budynkach mieszkalnych	m		
		12.0	m	12.000	
				<b>RAZEM</b>	<b>12.000</b>
36	kalk. włas- d.1 na	Podłączenie wanny "na sztywno".demontaż pawlacza i drewnianej ścianki działowej,oczyszczenie i regulacja okien z pcw,montaż nawiewników higrosterowanych-2 szt,wykucie instalacji wodnej,przygotowanie podłoża po zerwaniu parkietu.	kpl		
		1	kpl	1.000	
				<b>RAZEM</b>	<b>1.000</b>
37	Kalkulacja d.1 własna	Opinia kominiarska stwierdzająca prawidłowość podłączenia i funkcjonowania urządzeń oraz drożność kanałów spalinowych i wentylacyjnych,	mieszk.		
		1	mieszk.	1.000	
				<b>RAZEM</b>	<b>1.000</b>
38	kalk. włas- d.1 na	Wymiana instalacji elektrycznej w całym mieszkaniu (wg. załącznika A) ,aż do urządzenia pomiarowego.Zakres prac:wykucie bruzd,przebiecie otworów,wymiana przewodów,zatynkowanie,wymiana puszek, osprzętu,montaż wyłącznika przeciwporażeniowego,wym. tabl. rozdź., wym. tabl. licznikowej, montaż wyłączników typu S ,przygotowanie podłoża pod oprawy oświetleniowe.Badania i pomiary skuteczności zerowania,sprawdzenie i pomiar obwodów, protokoły.Wydzielić osobne obwody dla kuchni i łazienki.	kpl.		
		1	kpl.	1.000	
				<b>RAZEM</b>	<b>1.000</b>
39	KNNR 8 d.1 0313-03	Wymiana kuchni gazowej 4-palnikowej z piekarnikiem elektrycznym( połączenie na "sztywno")	szt		
		1	szt	1.000	
				<b>RAZEM</b>	<b>1.000</b>
40	KNNR 8 d.1 0303-01	Wymiana rurociągu stalowego o połączeniach spawanych o śr.15-20 mm w budynkach mieszkalnych	m		
		5.50	m	5.500	
				<b>RAZEM</b>	<b>5.500</b>
41	KNNR 4 d.1 0313-01	Zawory kulowe gazowe o śr. 15 mm o połączeniach spawanych	szt.		
		1	szt.	1.000	
				<b>RAZEM</b>	<b>1.000</b>
42	KNR 4-02 d.1 0307-01	Zakorkowanie podejścia gazowego korkami żeliwnymi o śr. 15-20 mm	szt.		
		1	szt.	1.000	
				<b>RAZEM</b>	<b>1.000</b>
43	KNR 4-01 d.1 0206-04	Odpowietrzenie, uruchomienie oraz zagazowanie instalacji w budynku.	szt.		
		1	szt.	1.000	
				<b>RAZEM</b>	<b>1.000</b>
44	KNNR 4 d.1 0307-01	Próba instalacji gazowej na ciśnienie dla wykonawcy i dostawcy gazu za gazomierzem w budynkach mieszkalnych	lokal.		
		1	lokal.	1.000	
				<b>RAZEM</b>	<b>1.000</b>
45	KNNR 8 d.1 0313-04	Wymiana pieca gazowego wieloczerpalnego wyposażonego w czujnik zaniku ciągu kominowego	szt		
		1	szt	1.000	
				<b>RAZEM</b>	<b>1.000</b>
46	KNR 4-01 d.1 0339-01	Wykucie bruzd pionowych 1/4x1/2 ceg. w ścianach z cegiel na zaprawie cementowo-wapiennej	m		
		2.0	m	2.000	
				<b>RAZEM</b>	<b>2.000</b>
47	KNR 4-01 d.1 0323-02	Zamurowanie przebieg w ścianach z cegiel o grub. 1/2 ceg.	szt.		
		1.0	szt.	1.000	
				<b>RAZEM</b>	<b>1.000</b>
48	KNR 4-01 d.1 0108-11	Wywiezienie gruzu spryzmowanego samochodami samowładowczymi na odległość do 1 km	m <sup>3</sup>		
		2.80	m <sup>3</sup>	2.800	
				<b>RAZEM</b>	<b>2.800</b>
49	KNR 4-01 d.1 0108-20	Wywiezienie samochodami samowładowczymi gruzu z rozbieranych konstrukcji - za każdy następny 1 km Krotność-14	m <sup>3</sup>		
		2.80	m <sup>3</sup>	2.800	
				<b>RAZEM</b>	<b>2.800</b>
50	kalk. włas- d.1 na	Utylizacja gruzu	m <sup>3</sup>		
		2.80	m <sup>3</sup>	2.800	
				<b>RAZEM</b>	<b>2.800</b>

Szkielet lokalu mieszkalnego  
przy ul. Zielonopolskiej 4/84



STACJA BUDYNKÓW NR 3  
Technicznych

*[Signature]*  
Dobies